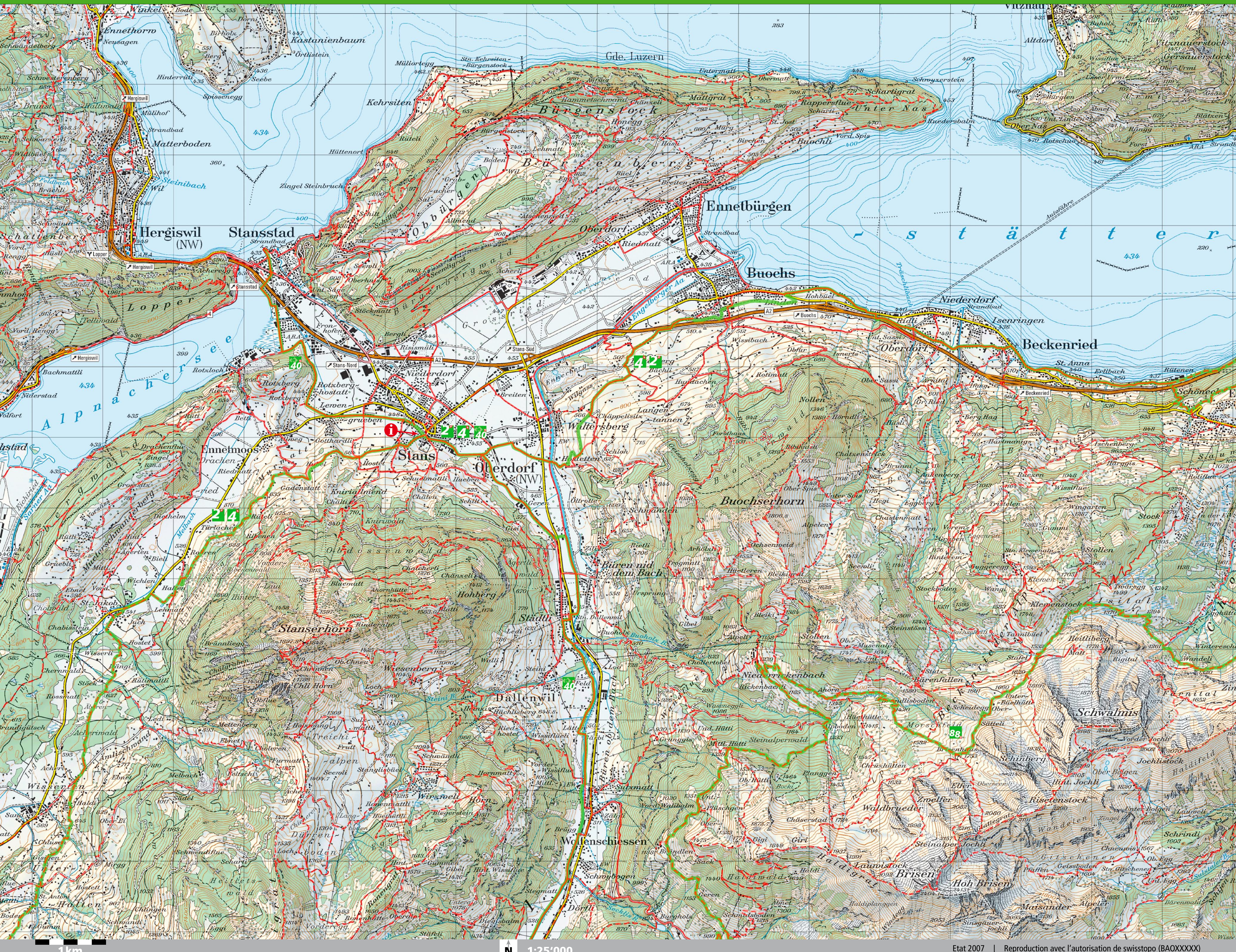




# La Suisse à pied

Bienvenu à Stans



**Les signaux • Signale • Signs**

	45 min 1h 25 min	Chemin de randonnée Wanderweg Footpath		
	1h 50 min 3h 30 min	Chemin de randonnée de montagne Bergwanderweg Mountain footpath		
	2h 4h 30 min	Chemin de randonnée alpine Alpinwanderweg Alpine trail		

**Légende • Legende • Map legend**

	Chemin de randonnée / Wanderweg / Footpath
	Chemin de randonnée de montagne / Bergwanderweg / Mountain Footpath
	Chemin de randonnée alpine / Alpinwanderweg / Alpine trail
	Itinéraires nationaux ou régionaux / Nationale oder regionale Route / National or regional routes
	Votre emplacement / Ihr Standort / You are here

**La Suisse à pied • Wanderland Schweiz • Walking in Switzerland**

	Trans Swiss Trail	Porrentruy – Lugano
	ViaJacobi	Rorschach – / Konstanz – Genève (Frontière)
	ViaSbrinz	Stansstad – Ponte ITA
	Nidwaldner Höhenweg	Frutt – Emmetten (Stn. Niederbauen)
	<a href="http://www.suisse-a-pied.ch">www.suisse-a-pied.ch</a>	

[www.canton-randonnee.ch](http://www.canton-randonnee.ch)

S p o n s o r i n g