

Mise en œuvre de la nouvelle Loi sur les voies cyclables L'exemple du Tessin

Ittigen, 1 février 2024

Tiziano Bonoli

Repubblica e Cantone Ticino
Dipartimento del territorio
Ufficio della mobilità lenta e del supporto



Réseau cyclable

Vélo

- ❑ 370 km → 570 km en 2030
- ❑ 2 itinéraires nationaux, 4 cantonaux, 21 régionaux
- ❑ 5 itinéraires SuisseMobile



VTT

- ❑ 27 itinéraires régionaux et locaux SuisseMobile, 780 km
- ❑ 12 nouveaux itinéraires en 2027, 970 km

Réseau cyclable

- ❑ 130 mln CHF (2012-2023)
- ❑ 70 mln CHF (2024-2030)



Bases juridiques et organisation

Loi cantonale sur les routes

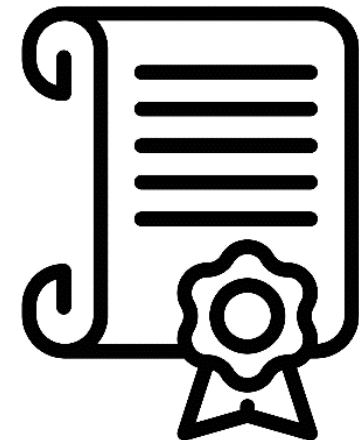
Planification, réalisation, entretien, balisage, etc. des itinéraires cyclables

- Canton → Itinéraires nationaux, cantonaux et régionaux
- Communes → Itinéraires locaux

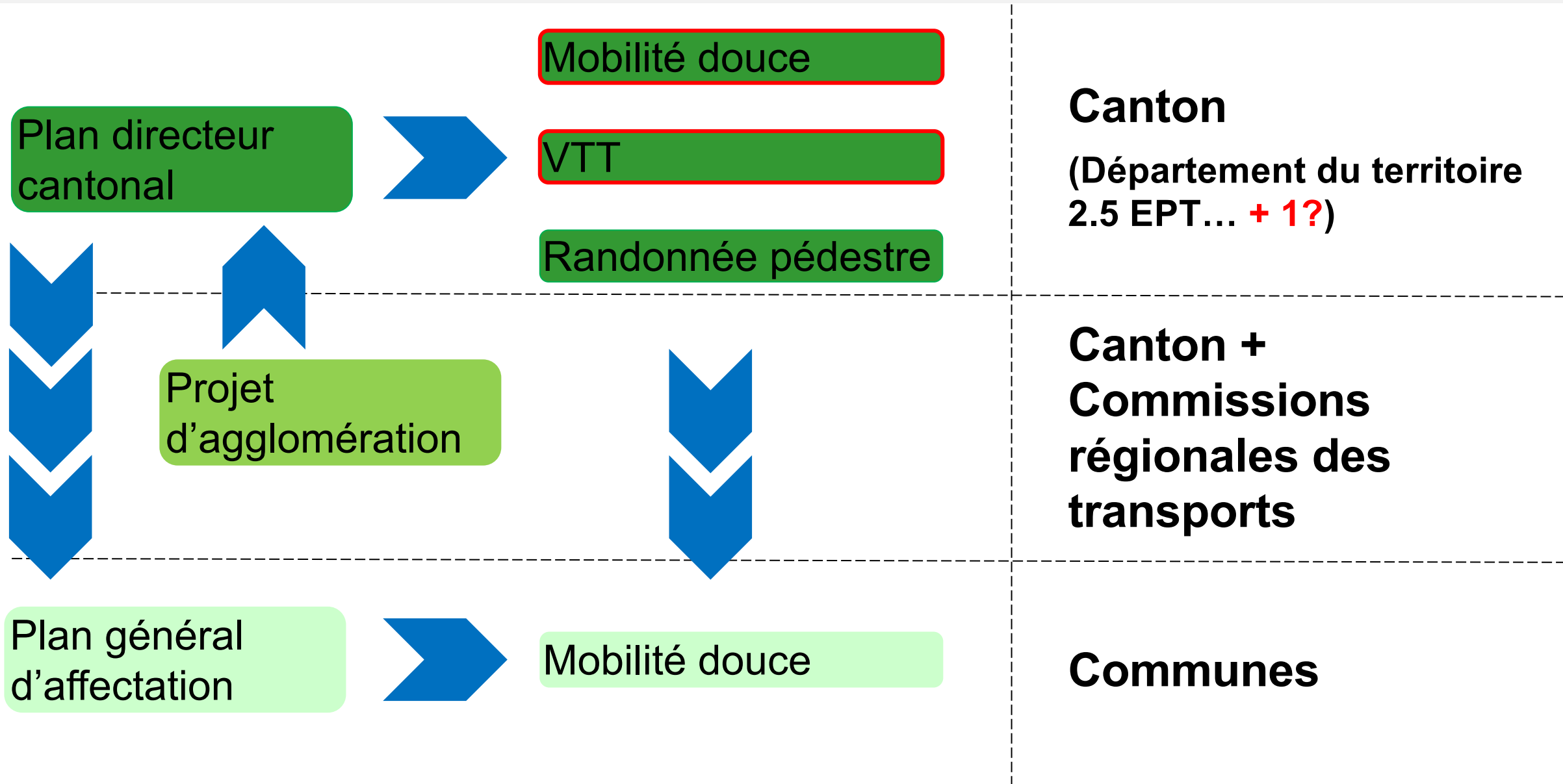
□ VTT?



Nouvelle **Loi sur les chemins de randonnée pédestre et les itinéraires VTT (2024)**



Bases juridiques et organisation



Une nouvelle stratégie pour le Tessin

Nouvelle Loi fédérale sur les voies cyclables

Succès du mode vélo

+

Nouvelles exigences

+

Réseau après 2030?



Stratégie cantonale vélo 2045

Stratégie vélo 2045 – Objectifs

Développer le réseau

Améliorer l'infrastructure

Améliorer le balisage

Promouvoir/sensibiliser



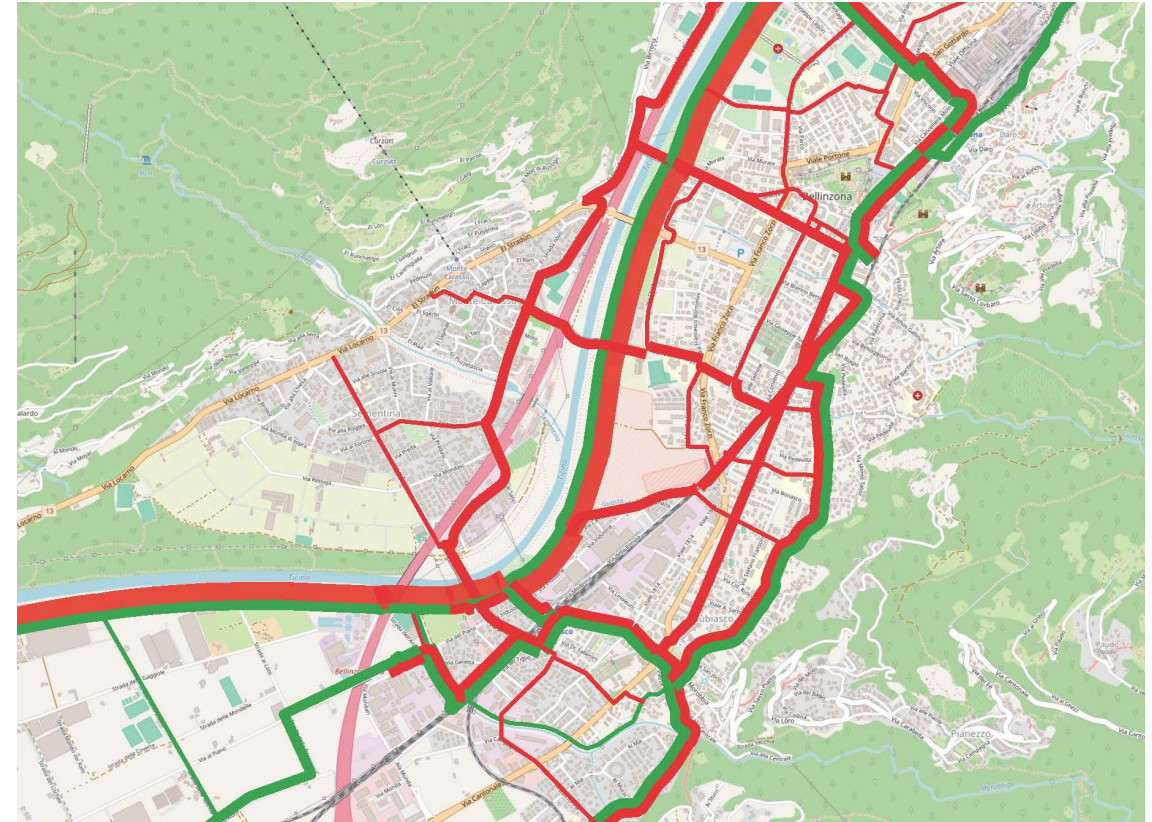
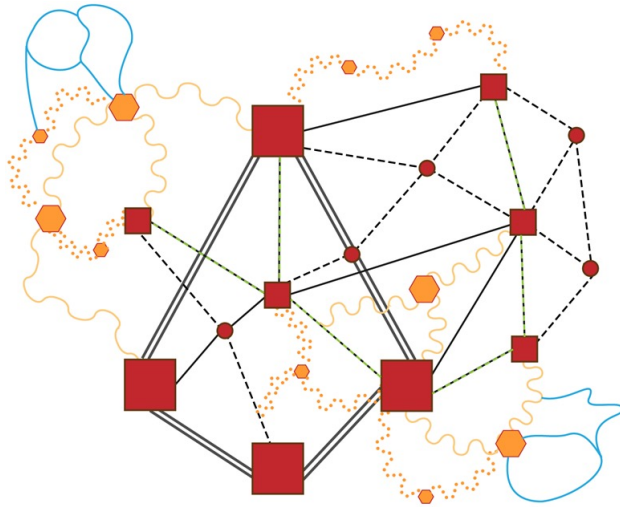
2023

2024

Phase 1: Diagnostic et objectifs

Phase 2: Mesures

Les travaux sont en cours...



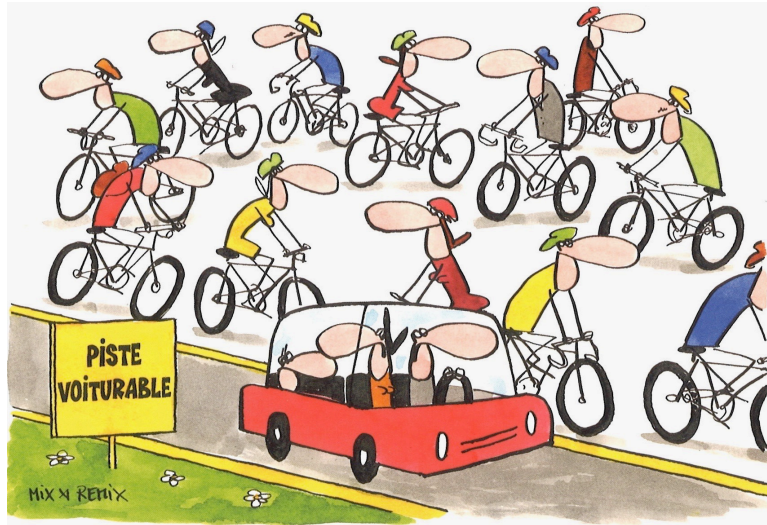
- Axes forts
- Réseau principal
- Réseau secondaire
- Réseau d'accès

Les travaux sont en cours...

17.01.2024: atelier de Kickoff « Avenir de la Suisse à Vélo »



Les grands défis



Netzhierarchie	Radweg Zweirichtung	Radweg-/ streifen Einrichtung	Quartierstrasse Tempo 30
Velobahn	4.00 - 5.00 m	2.20 - 3.00 m	0 - 2'000 DTV
Hauptverbindung	3.00 - 4.00 m	1.80 - 2.50 m	0 - 5'000 DTV
Nebenverbindung	2.50 - 3.00 m	1.50 - 1.80 m	0 - 5'000 DTV



Les grands défis



Conclusions





Repubblica e Cantone
Ticino

Merci de votre attention!

Sezione della mobilità

Ufficio della mobilità lenta e del supporto
Via Zorzi 13, 6500 Bellinzona
091 814 26 51
dt-sm@ti.ch

Repubblica e Cantone Ticino
Dipartimento del territorio